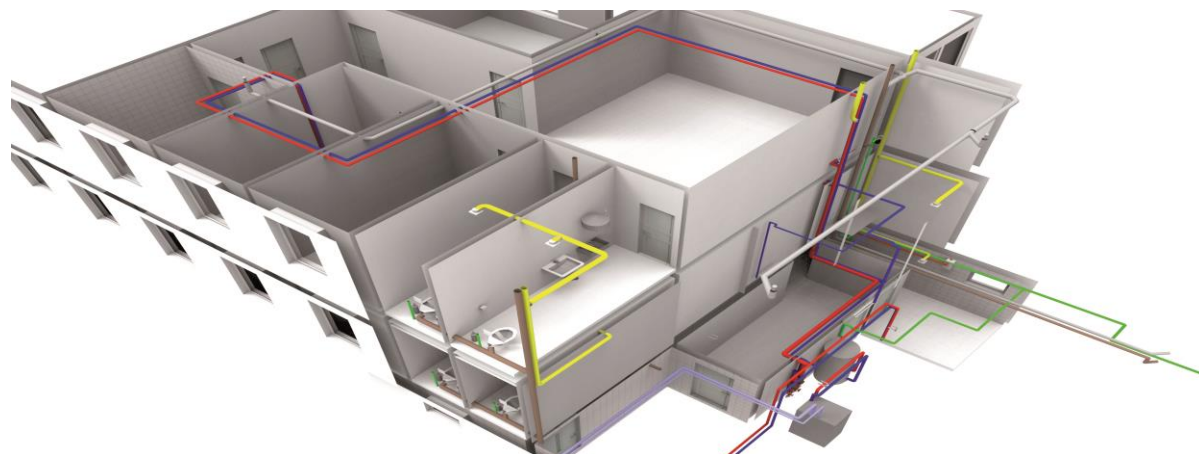


SCHEDA SINTETICA DEL CORSO



Finalità del corso

Questo corso di formazione è concentrato sull'Electrical di Revit MEP ed ha l'obiettivo di far conoscere le potenzialità ed il flusso di lavoro necessario per sviluppare questa tipologia di impianto utilizzando il software BIM di Autodesk.

I partecipanti al corso devono avere già acquisite le conoscenze base della piattaforma Revit, il percorso prevede l'introduzione agli strumenti per la creazione, la gestione e la modifica dei differenti elementi utilizzando il corretto workflow per la creazione di modelli di impianto elettrici. Durante il corso saranno affrontati argomenti per creare sistemi elettrici, gestire spazi e zone termiche, effettuare analisi preliminari, creare dettagli e famiglie di componenti impiantistici.

Schema del corso

Modulo da 24 ore strutturato in 3 gg da 8 ore

Sintesi degli Argomenti trattati

Introduzione, logica e piramide delle gerarchie, istanza tipo e parametri;
Panoramica sui livelli e su tutte le piante collegate (view range);
Gestione dei livelli collegati – copy monitor e viste;
Definizione e creazione del template di modello;
Impostazione del modello elettrico;
Inserimento di parametri condivisi nel browser, gestione delle viste organizzate per template;
Creazione di famiglie di etichette ed inserimento di parametri condivisi;
Descrizione dei dispositivi elettrici ed i loro connettori (famiglie di prese, luci, ecc.)



Creazione di sistemi elettrici: circuito, definizione del circuito, settaggi, modellazione delle linee, cablaggio, dimensionamento dell'impianto, verifica perdita di potenza, ecc.
Descrizione, gestione ed utilizzo del browser di sistema;
Creare una propria libreria: strumenti avanzati di creazione ed editing di famiglie per elementi elettrici, simboli ed elementi di dettaglio;
Creazione di una presa completa dei simboli;
Abaco e computo del quadro elettrico;
Creazione di una lampada e gestione dei file fotometrici per l'utilizzo per Elumtools;
Calcolo illuminotecnico attraverso Elumtools.

Altri corsi

Questo corso può essere integrato con:

- RVTBIM_ARCH_18
- RVTBIM_IMP_18
- RVTBIM_FAM_18